

Les 12 mots wallons

Pour parcourir le monde



1 : Rawete

A : Petit ajout

B : Ratte

C : Instrument

D : ustensile

Ratte des grandes (sauge)

Je vous r'mets une sauge

Ratte des sagnes (rawete)

Je vous r'mets une rawete



1 : Rawete

A : Petit ajout

B : Ratte

Votre dernier mot ?

C : Instrument

D : ustensile

Ratte des sagnes (rawete)

Je vous r'mets une rawete



1 : Rawete

A : Petit ajout

C : Instrument



2 : Bawete

A : Femme bavarde

B : Bavoir

C : Lucarne

D : Femelle du bawet

Ratte des granges (sawete)

Je vous r'mets une sawete

Ratte des sagnes (rawete)

Je vous r'mets une rawete



2 : Bawete

A : Femme bavarde

B : Bavoire

Votre dernier mot ?

Je vous r'mets une r'awete

C : Lucarne

D : Femelle du bawet

Ratte des sagnes (rawete)

Je vous r'mets une rawete



2 : Bawete

A : Femme bavarde

C : Lucarne



Ratte des sagnes (rawete)

Je vous r mets une rawete

3 : Ewaré

A : Marées

B : Ahuri

C : Egaré

D : Enroué

Ratte des grandes (savage)

Je vous r'mets une r'auvete

Ratte des sagnes (rauvete)

Je vous r'mets une r'auvete



3 : Ewaré

A : Marées belges

B : Ahuri

Votre dernier mot ?

Je vous r'mets une r'awete

C : Egaré

D : Enroué

Ratte des sagnes (rawete)

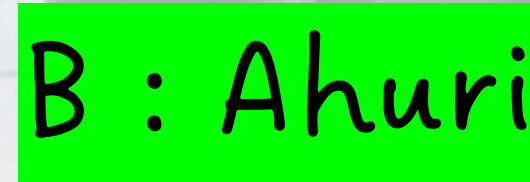
Je vous r'mets une r'awete



3 : Ewaré

B : Ahuri

D : Enroué



Je vous r'mets une raquette

Je vous r'mets une raquette

4 : Cinsi

A : Sainte-Cécile

B : Diarrhée

C : Mal équipé

D : Fermier

Ratte des fagnes (rauwete)

Je vous r'mets une rauwete



4 : Cinsi

A : Sainte-Cécile

B : Diarrhée

Votre dernier mot ?

C : Mal équipé

D : Fermier

Ratte des sagnes (rauwete)

Je vous r'mets une rauwete



4 : Cinsi



B : Diarrhée

Je vous r'mets une r'awete

D : Fermier

Ratte des sagnes (rawete)

Je vous r'mets une r'awete

5 : Gayolle

A : Maladie

B : Petite cage

C : Recette

D : Mal luné

Ratte des grandes (sauge)

Je vous r'mets une sauge

Ratte des sagnes (raivete)

Je vous r'mets une raivete



5 : Gayolle

A : Maladie

B : Petite cage

Votre dernier mot ?

Je vous r'mets une r'awete

C : Recette

D : Mal luné

Ratte des sagnes (rawete)

Je vous r'mets une r'awete



5 : Gayolle

B : Petite cage

D : Mal luné

(raivete)

Je vous r'mets une raivete

6 : Bèlikes

A : Lunettes

B : Fleurs

C : Belgique

D : Belliqueuse

Ratte des grandes (savage)

Je vous r'mets une r'auvete

Ratte des sagnes (rauvete)

Je vous r'mets une r'auvete



6 : Bèlikes

A : Lunettes

B : Fleurs

Votre dernier mot ?

Je vous r'mets une r'awete

C : Belgique

D : Belliqueuse

Ratte des sagnes (rawete)

Je vous r'mets une r'awete



6 : Bèlikes

A : Lunettes

C : Belgique



7 : Mannet

A : Argent

B : Manette

Ratte des grandes (savage)

Je vous r'mets une manette

C : Petit du Manon

D : Malpropre

Ratte des sagnes (raivete)

Je vous r'mets une raivete



7 : Mannet

A : Argent

B : Manet

Votre dernier mot ?

Je vous r'mets une r'awete

C : Petit du Manon

D : Malpropre

Ratte des sagnes (r'awete)

Je vous r'mets une r'awete



7 : Mannet



B : Manet

Je vous r'mets une r'awete

D : Malpropre

Ratte des sagnes (rawete)

Je vous r'mets une r'awete

8 : Berwete

A : Bergeronnette

B : Brouette

C : Compliment

D : Chant populaire

Ratte des sagnes (rawete)

Je vous r'mets une rawete



8 : Berwete

A : Bergeronnette

B : Brouette

Votre dernier mot ?

Je vous r'mets une r'awete

C : Compliment

D : Chant populaire

Ratte des sagnes (rawete)

Je vous r'mets une r'awete



8 : Berwete

B : Brouette

Chant populaire



Je vous r'mets une r'awete

Je vous r'mets une r'awete

9 Batia

A : Bateau

B : Bâton

C : Pièce mécanique

D : Boisson

Ratte des grandes (sawage)

Je vous r'mets une r'awete

Ratte des sagnes (rawete)

Je vous r'mets une rawete



9 Batia

A : Bateau

B : Bâton

Votre dernier mot ?

Je vous r'mets une r'awete

C : Pièce mécanique

D : Boisson

Ratte des sagnes (rawete)

Je vous r'mets une r'awete



9 Batia

A : Bateau

C : Pièce mécanique



10 : Spotchi

A : Nain

B : Ecrabouiller

C : Poché

D : Rhume

Ratte des grandes (sauge)

Je vous r'mets une sauge

Ratte des sagnes (rauwete)

Je vous r'mets une rauwete



10 : Spotchi

A : Nain

B : Ecrabouiller

Votre dernier mot ?

Je vous r'mets une r'awete

C : Poché

D : Rhume

Ratte des sagnes (rawete)

Je vous r'mets une r'awete



10 : Spotchi

B : Ecrabouiller

D : Rhume

Je vous r'mets une r'awete

(rawete)

Je vous r'mets une r'awete

11 : Sclimboigne

A : Village wallon

B : Mot inexistant

C : Bancal

D : Camion poubelle

Ratte des fagnes (rawete)

Je vous r'mets une rawete



11 : Sclimboigne

A : Village wallon

B : Mot inexistant

Votre dernier mot ?

Je vous r'mets une r'awete

C : Bancal

D : Camion poubelle

Ratte des fagnes (rawete)

Je vous r'mets une r'awete



11 : Sclimboigne

A : Village wallon

C : Bancal



Ratte des fagnes (rauwete)

Je vous r'mets une rawete

12 : [Di]-mi cougni

A : Pâtisserie

B : Outil du bûcheron

C : Demi-coma

D : Un raté

Ratte des grandes (sawage)

Je vous r'mets une ratouette

Ratte des sagnes (rauwete)

Je vous r'mets une rauwete



12 : [Di]-mi cougni

A : Pâtisserie

B : Outil du bûcheron

Votre dernier mot ?

Je vous r'mets une r'auvete

C : demi-coma

D : Un raté

Ratte des sagnes (rauvete)

Je vous r'mets une r'auvete



12 : [Di]-mi cougni



B : Outil du bûcheron

Je vous r'mets une r'awete

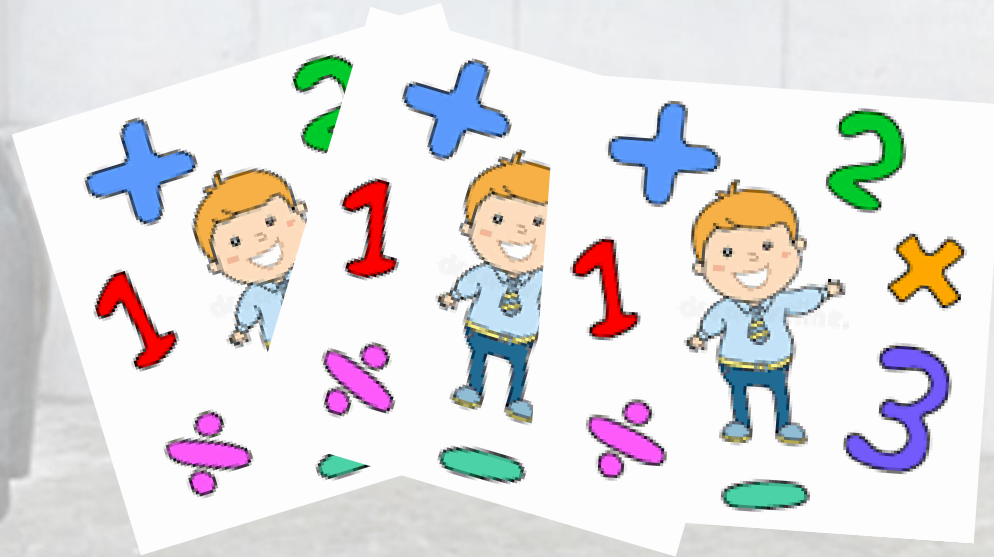
D : Un raté

Je vous r'mets des sagnes (rawete)

Je vous r'mets une r'awete

Un p'tit Calcul pour finir

Combien font ... ?



Je vous r'mets une rawete



Un p'tit Calcul pour finir

Votre dernier mot ?

Je vous r'mets une r'awete

Ratte des sagnes (rawete)

Je vous r'mets une r'awete



Un p'tit Calcul pour finir

$$(6, 4 \text{ et encore } 2 - 12 = 0)$$

Ratte des sagnes (rauwete)

Je vous r'mets une rauwete

Vos avo voss passport...
Pô d'allè ouski vo v'vlo d'allè !

